



PARIS - FRANCE

## CENTRE GEORGES POMPIDOU CNAC-GP

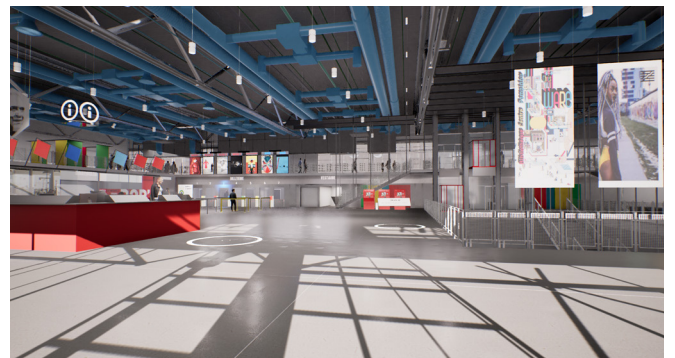
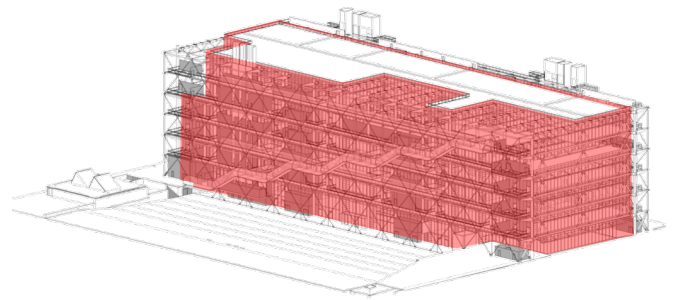
Le concept existant, radical et innovant pour l'époque, est celui de disposer d'un volume intérieur isotrope et modulaire au service des arts. Composant six plateaux libres d'environ 160 m x 55 m, une ossature métallique extérieure reprend les poutres treillis horizontales et plancher béton portant de façades à façades libérant ces plateaux de tout élément verticaux porteur. De même, les réseaux de ventilation, plomberie, électricité sont placés en extérieur du volume et composent cette architecture devenue iconique.

AIA Ingénierie intervient comme bureau d'étude sur le programme de travaux issu de la nécessité d'une modernisation technique du Centre et destiné à préparer l'ouvrage aux 40 années à venir.

Six grands enjeux structurent notre approche : composer avec l'existant, connaître les spécificités du bâti tout corps d'état, rechercher l'optimisation énergétique, habiller le bâti d'une enveloppe performante, privilégier le réemploi pour la transformation, planifier le chantier de réhabilitation (en site non occupé).

Pour y répondre, un audit complet a été effectué, permettant de définir les objectifs fondamentaux du projet : modélisation structurelle complète du Centre en vue de justifier sa capacité portante en conformité avec les Eurocodes, mise en sécurité et conformité des ascenseurs et monte-charges, mise en conformité des éléments de sécurité incendie (notamment la stabilité au feu et le désenfumage), mise à niveau et réfection des installations électriques CFO / CFA / SSI / GTB, désamiantage et déplombage, modernisation du système de CVC / Pb / EP, changement de l'ensemble des façades vitrées et opaques pour des raisons énergétiques et de pérennité. Outre l'assurance d'une pérennité, ces opérations amènent un gain sur les consommations d'énergie de l'ordre de 40%.

Pour mener à bien ce projet si spécifique, l'équipe de MOE s'est organisée naturellement de façon neuronale, les spécialités étant nécessairement décloisonnées et ce avec l'appui des spécialistes de la Maîtrise d'ouvrage.



Maître d'ouvrage CNAC, Oppic, WSP

Entreprise mandataire AIA Ingénierie

Architecte AIA Architectes

Ingénierie AIA Ingénierie

Expertise environnementale AIA Environnement

Management de projet AIA Management de Projet

Acoustique Peutz

Surfaces élévations 50 000 m<sup>2</sup>, surface infrastructures 80 000 m<sup>2</sup>, surface façades 18 345 m<sup>2</sup>

Montant des travaux 100 M€ HT

Livraison 2030