



## FICHE TECHNIQUE

# SIÈGE MALERBA

## THIZY-LES-BOURGS

**Siège social du groupe Malerba, un projet sur-mesure pour une entreprise familiale soucieuse de la qualité de vie au travail.**

Le nouveau siège social du Groupe Malerba, leader français du marché des bloc-portes pour le bâtiment, incarne les valeurs de l'entreprise – l'Innovation, l'Excellence et l'Humain – et répond aux enjeux de qualité, d'écologie et d'évolutivité.

Un travail inclusif de co-conception avec les salariés, guidé par MOM - Ministry of Makers, et un dialogue permanent avec les utilisateurs, ont présidé à la conception d'un projet « sur-mesure ».

L'identité de cette entreprise familiale se construit donc autour de la « Maison », tant dans son expression extérieure par un jeu de toitures et d'entrelacs en façade, que par la mise en place de « cabanes » dans le hall d'accueil qui marque l'accès aux espaces de travail.

Deux corps de bâtiments s'articulent autour des espaces communs : le hall traversant en double hauteur et un jardin suspendu, propices aux rencontres et aux échanges. La Maison Malerba s'intègre dans un paysage rural riche où les espaces extérieurs et les espaces plantés sont mis en valeur.

Les espaces tertiaires s'organisent par plateau dont la modularité est assurée par la mise en œuvre de cloisons et châssis fabriqués par l'entreprise. Une offre variée d'espaces de travail (bureaux clos, open-space, salles de réunions de différentes dimensions, bulles, espaces informels) permet une variété d'usages et une évolutivité adaptée aux nouveaux modes de travail.

Les espaces d'échanges et de rencontres sont particulièrement soignés. La cafétéria s'ouvre sur un jardin arboré et un auditorium pouvant accueillir des formations, des conventions avec les collaborateurs, les clients et les partenaires extérieurs.

Le confort et la qualité des espaces intérieurs sont assurés par une lumière naturelle, un confort d'été soigné, une optimisation des surfaces et de l'ergonomie, favorisant la transversalité et la proximité entre les services.

Qualité environnementale, flexibilité et agilité ont guidé les choix structurels : plancher béton pour l'inertie, poteaux bois, façade à ossature bois, isolation biosourcée, enduit chaux et modénature de façade rythmée par des épines métalliques. Une réserve foncière pourra accompagner l'extension future de l'entreprise. Le confort d'été, au cœur des enjeux du changement climatique, est assuré par des protections solaires orientables, la mise en place de brasseurs d'air, la ventilation nocturne et la performance de l'enveloppe. Par ailleurs, par souci de sobriété et en adéquation avec le bilan carbone, les bureaux sont conçus sans faux-planchers, ni faux-plafonds.

La géothermie sur nappe et l'autoconsommation électrique, produite par les panneaux photovoltaïques de l'opération de bâtiment logistique adjacent, viennent compléter l'approche de performance énergétique.

Enfin, le marché de construction favorise les entreprises locales et les matériaux géo-sourcés. Le réemploi des pierres dorées, issues de la démolition de la maison située sur le terrain, permet également de construire les murets des terrasses extérieures.

## ÉQUIPE

**Maîtrise d'ouvrage** SAS Malerba  
**AMO MOM** (Ministry of Makers) pour la mission  
**Programme fonctionnel**  
**Architecte** AIA Architectes  
**Bureaux d'études** AIA Ingénierie,  
AIA Environnement, AIA Management,  
LASA (acoustique)  
**Paysages** AIA Territoires

## LE PROJET EN BREF

**Surface** 3 822 m<sup>2</sup> SU  
**Montant des travaux** 11,55 M€ HT  
**Date Début chantier** mars 2024  
**Livraison prévisionnelle** novembre 2025  
**Programme** Structure et façade mixte bois béton /  
lame BEFUP / béton fibré préfabriqué  
**Environnement** Géothermie / réemploi / matériaux  
géosourcés / bas carbone / structure bois / façades  
ossature bois FOB  
**Certification prévisionnelle** RE2020, Label HQE BD

### Contact

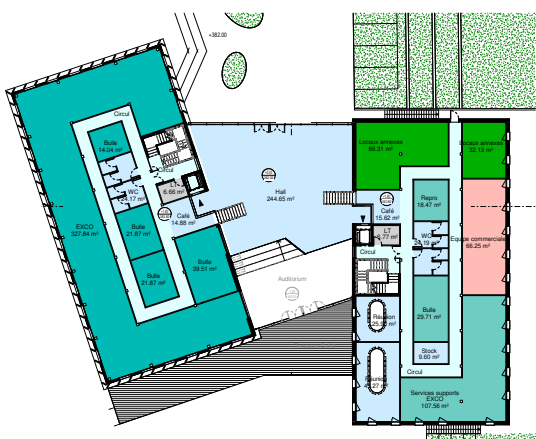
Service presse et communication  
presse@aialifedesigners.fr  
01 53 68 93 00  
© images : AIA Life Designers.



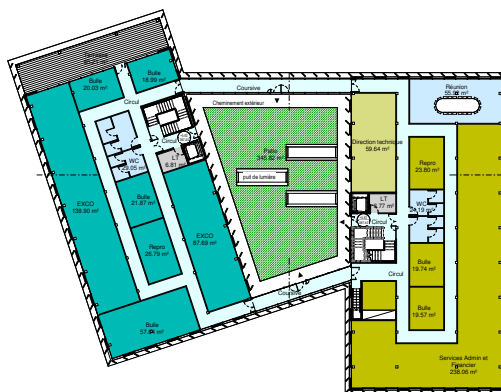
▲ Parvis sud.



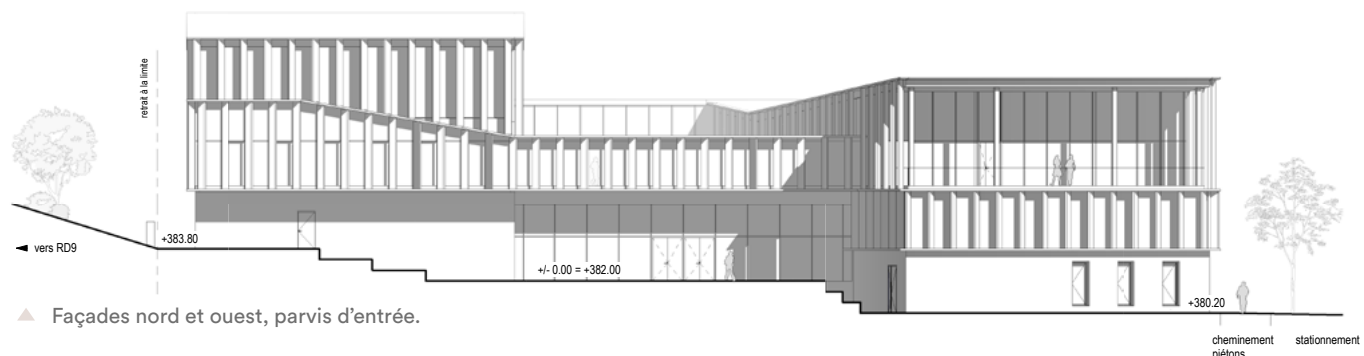
▲ Plan de masse paysager.



▲ Plan RDC et RDC haut.



▲ Plan R+1.



▲ Façades nord et ouest, parvis d'entrée.

cheminement piétons      stationnement ▶