

MARSEILLE - FRANCE

HÔPITAL SAINT-JOSEPH

EXTENSION BLOCS OPÉRATOIRES ET IMAGERIE



Dans la continuité de la réflexion menée sur le Schéma Directeur de l'Hôpital Saint Joseph de Marseille, la première phase de travaux concerne :

- L'extension Sud avec ses deux niveaux de consultations, ses salles de blocs opératoires et une terrasse pour le personnel.
- L'extension Bues dédiée à l'imagerie, avec deux IRM et deux scanners, ouverts sur la ville et liés au service d'imagerie existant, avec une terrasse accessible aux patients.

Le projet comporte également la restructuration du bloc central reliant les 2 extensions.

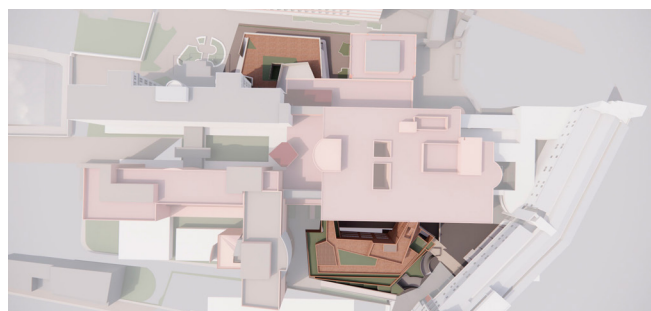
C'est en 1919, dans le contexte difficile de l'après-guerre, que débute l'Histoire de la Fondation Hôpital Saint Joseph : l'abbé Fouque décide de créer à Marseille un grand hôpital catholique gratuit pour les nécessiteux. L'hôpital bénéficie d'un fort ancrage historique dans la ville et d'une implantation stratégique en centre urbain. Au fil des années, le site a beaucoup évolué, aujourd'hui il manque de lisibilité, d'unité architecturale, d'axe fort de composition.

Dans ce contexte, les bâtiments ont été implantés pour s'accrocher au terrain et aux bâtiments avoisinants, avec une volumétrie générant un effet de douceur de l'ensemble. Les terrasses végétalisées ou accessibles, outre leur rôle climatique nécessaire, apportent une richesse au site et offrent des cinquièmes façades soignées et vivantes aux regards des utilisateurs et visiteurs (les surfaces perdues au sol se retrouvent dans ces lieux généreux et protégés).

Le travail sur le plan masse général a été également un point fondamental dans les premières phases d'études, les enjeux étaient forts pour clarifier les espaces, optimiser les flux, offrir des espaces différenciés confortables, intégrer le contexte climatique dans la conception globale. Pour gérer les conditions de confort extérieur, nous avons utilisé plusieurs outils et notamment Ladybug pour les études d'ensoleillement et Urbawind pour les études d'exposition aux vents. Ces analyses ont été menées en parallèle d'un travail avec les usagers sur leurs attentes, leurs besoins pour les différents aménagements extérieurs (au sol et en terrasse), dans un objectif de qualité de vie, de travail et de santé à l'échelle du site.

Les deux extensions sont conçues en structure béton, l'isolation thermique est placée à l'extérieur de façon à assurer la performance thermique. La peau extérieure est prévue en briques de terre cuite, ce matériau présente de qualités environnementales importantes (émissions de CO2, durabilité) et sa présence sur site à différents endroits permet d'apaiser l'ensemble. Le projet crée des espaces-tampon entre l'intérieur et l'extérieur, la mise en œuvre de type moucharabieh permet une uniformité de l'ensemble, des jeux d'ombre et de lumière.

Un travail sur les enveloppes thermiques, les consommations énergétiques (dans la démarche ISO de l'Hôpital), l'entretien et la maintenance a été mené tout au long des phases de conception, pour répondre aux besoins et attentes de l'Hôpital dans un site en fonctionnement.



Maîtrise d'ouvrage Fondation Hôpital Saint-Joseph Marseille

Architecte AIA Architectes

Ingénierie AIA Ingénierie

Expertise environnementale AIA Environnement

Paysages AIA Territoires

OPC AIA Management

CSPS, Bureau de contrôle Alpes Contrôles Agence Sud Méditerranée

Surfaces Neuve : 6 700 m² - réhabilitée : 2 600 m²

Livraison Bâtiment Sud : Hiver 2024 - Bâtiment Nord : Été 2024

Montant des travaux 30 M€ HT

Démarche Bâtiments Durables Méditerranéens